



Urbex fotografie

Ferry & Miranda Slee

Urbex

"urban exploration fotografie"

Is een vorm van fotografie waarbij mensen verlaten gebouwen, structuren of andere verlaten locaties verkennen en vastleggen. Deze locaties kunnen variëren van verlaten fabrieken en ziekenhuizen tot verlaten pretparken en spooksteden.



Waarom doen wij dit:

Omdat het mooie plaatjes oplevert die niet direct te herleiden zijn naar waar je naar kijkt.

Omdat het spannend is: je komt op onbekend, soms 'verboden' terrein.

Omdat je nooit weet wat je tegen gaat komen...



Urbex lokaties

Gare de Montzen (B) oud station

Kent school (D) klooster en scholencomplex (legaal)

Salve Mater, Lovenjoel (B) psychiatrische kliniek voor vrouwen

Latschaftspark, Duisburg (D) hoogoven complex
Ruhrgebied

Beelitz Heilstatten (D) voormalige kazerne

Kopenick, Berlijn (D) voormalige gevangenis

Bron: <https://eosfoto.nl/urbex/urbex-locaties>



Charleroi (B)

Châtelineau

De metrolijn naar Châtelineau was in 1985 grotendeels gereed tot station Centenaire en Chet en daarna in ruwbouw tot net voor het nieuw geplande station Corbeau, waar de tunnel abrupt eindigt. De lijn is nooit in gebruik genomen.











Werkhoven (NL)



Charleroi(B)

Charbonnage
du Gouffre

De Gouffre kolenmijn was een van de belangrijkste kolenmijnen in de regio en speelde een cruciale rol in de industriële geschiedenis van België.

De mijn was actief vanaf het einde van de 19e eeuw tot het midden van de 20e eeuw. Na de sluiting werden delen van de mijn omgevormd tot culturele ruimtes, terwijl andere delen verlaten bleven.











FUCK LA POLICE

ART

ART

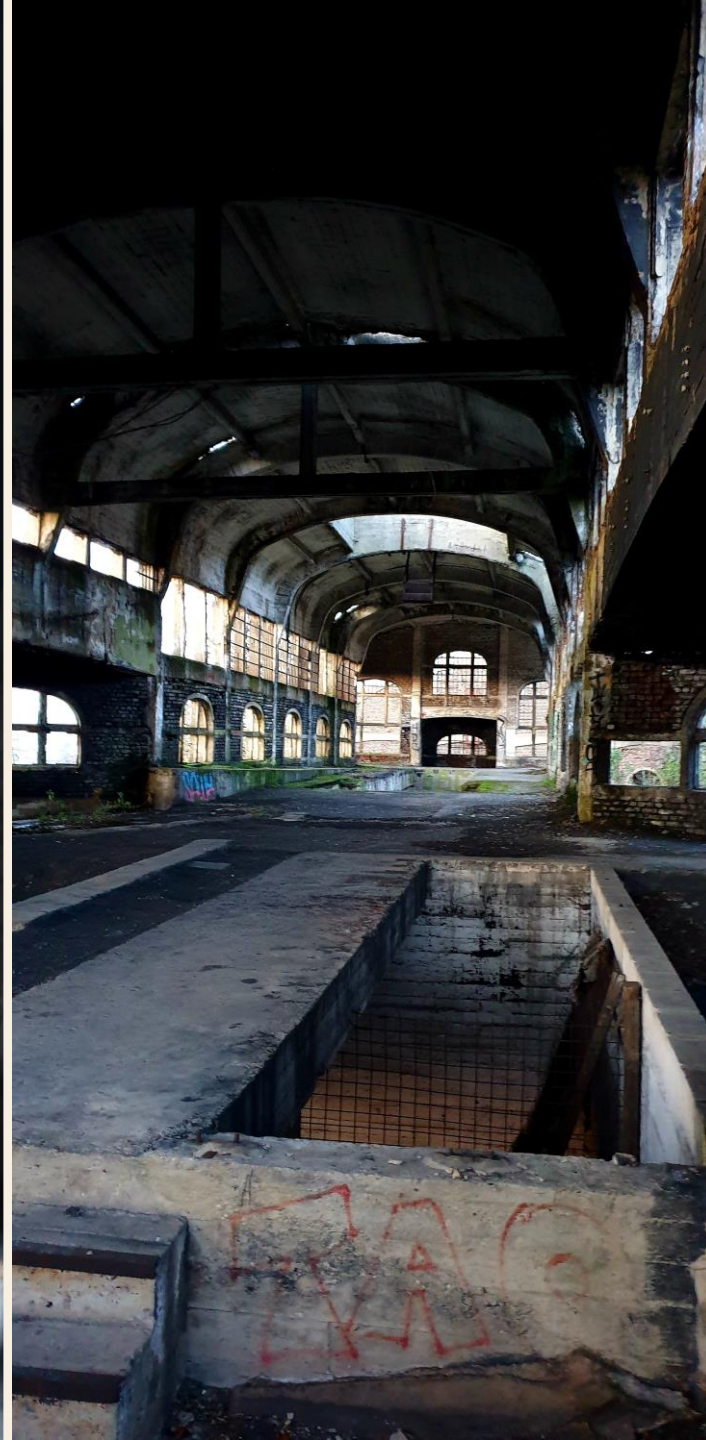


AN M
BRONDO
LEE IS
- BAO



PHOTOGRAPH BY [unreadable]

CL
FRANCE
1910



Montzen (B) Montzen Gare

Station Montzen of Montzen Gare.

Dit station was vroeger een belangrijk knooppunt voor goederenvervoer, met name voor het transport van steenkool uit de regio. Het station van Montzen staat bekend om zijn imposante architectuur en historische waarde.



ExploreMore
Travel
Love & Inspire





Cinderella castle (B)









SIREN







Doel (B)

Doel is een verlaten dorp in België,. Het dorp werd verlaten vanwege plannen voor uitbreiding van de haven van Antwerpen.

De meeste bewoners verlieten het dorp tussen 1999 en 2003.

Doel is een populaire bestemming geworden voor urbexers en fotografen vanwege de spookachtige sfeer en de verlaten gebouwen. Het dorp is een melancholische plek van verlaten huizen, winkels en andere gebouwen.







Small steeple on the roof of the brick building.

Vertical graffiti on the left side of the brick building.

Large diagonal graffiti on the wooden structure in the foreground.

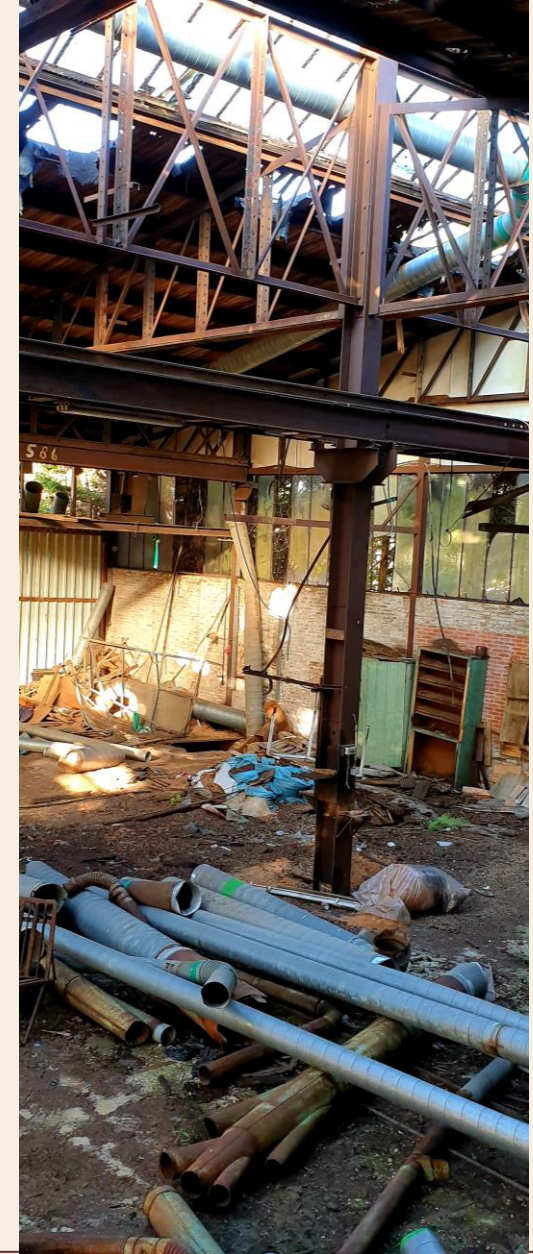
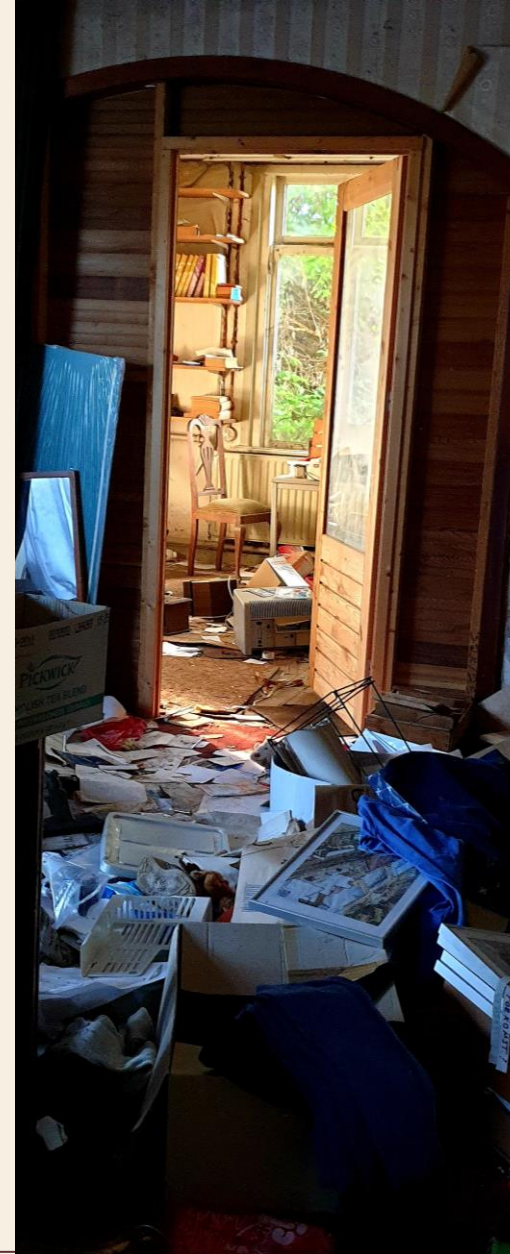
INTI CORNELIUS CESTICHT

6INT

GIUP

DFMO

Nieuwegein (NL)





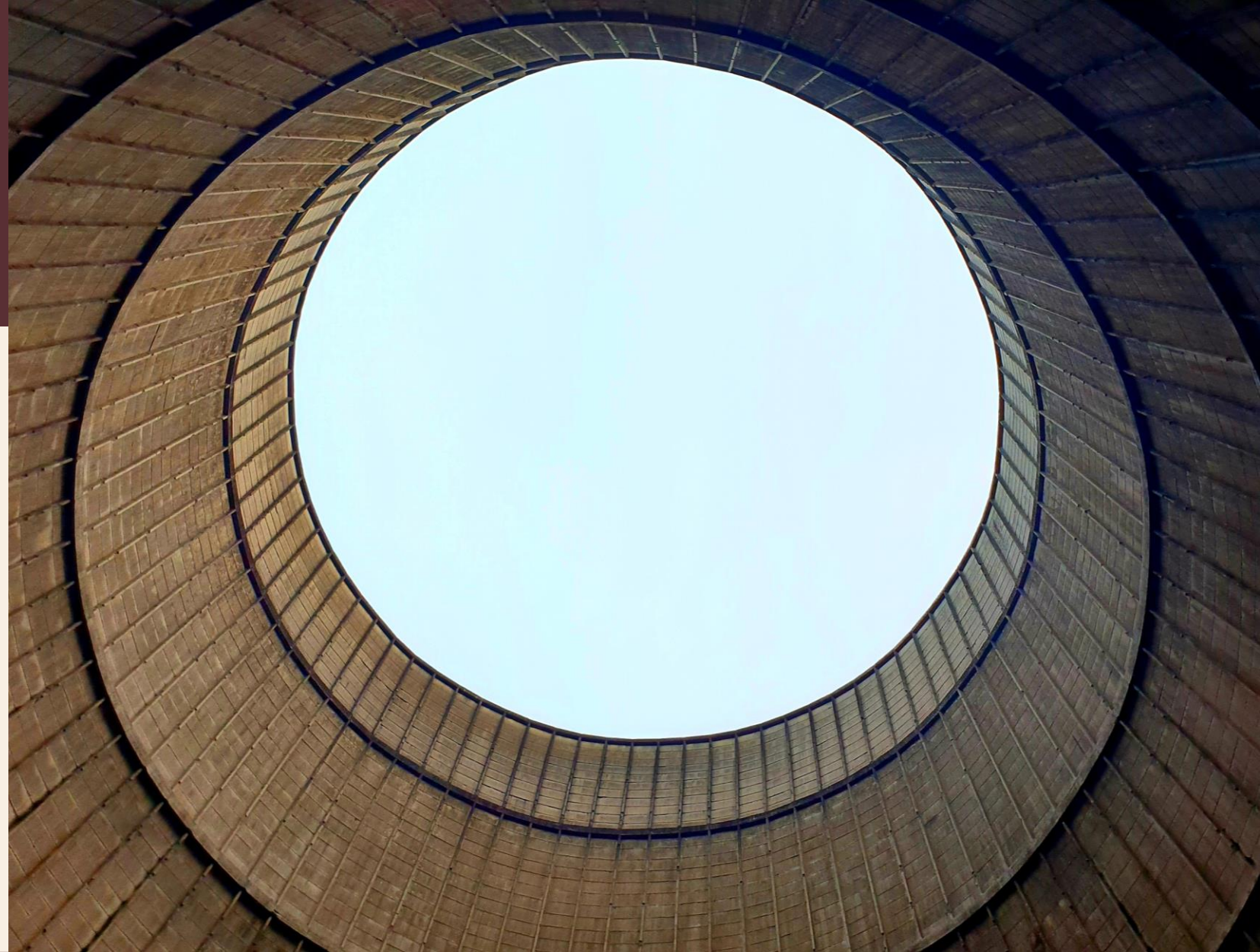






IM Power Monceau-sur- Sambre(B)

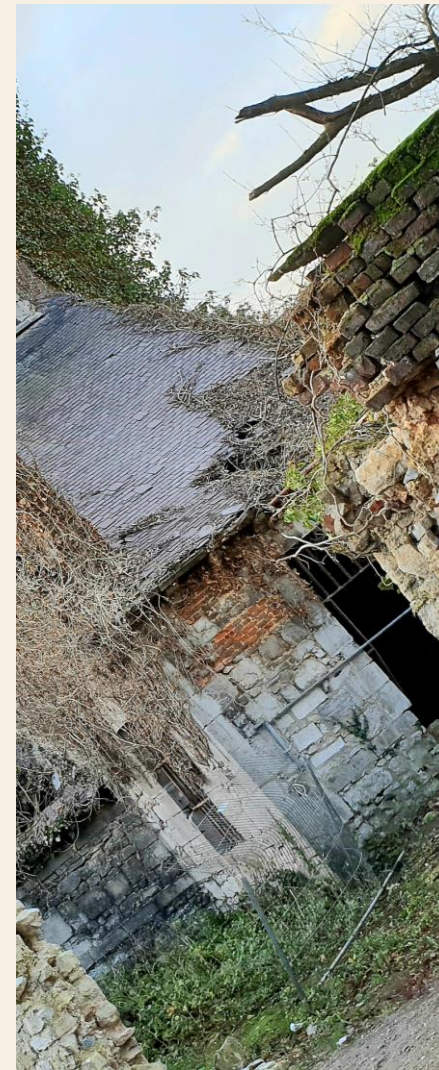
Deze centrale, ook bekend als "Powerplant IM" of "Centrale de Monceau-sur-Sambre", was ooit een belangrijk onderdeel van de industriële activiteiten in de regio, maar is nu verlaten en vervallen.







België







Do's



Zorg dat je meerdere locaties hebt die je wilt bezoeken, voor als het tegenzit. Bijvoorbeeld Doel (B)

Begin met makkelijke locaties, weinig kans dat je weggestuurd wordt. Bijvoorbeeld Doel (B).

Ga altijd met een groepje van 2 a 3 personen.

Probeer vooraf de ingangen te achterhalen.

Parkeer op een onopvallende plaats.

Draag oude kleding en goede schoenen / laarzen.

Neem altijd een geldig legitimatiebewijs mee.

Blijf altijd vriendelijk al je betrap wordt.

Wees voorzichtig waar je gaat staan of lopen.

Neem een telefoon mee en een zak- of hoofdlamp.

Vertel je directe omgeving waar je heen bent.

Sluit af zoals je het aangetroffen hebt.

& don'ts

Ga **nooit** alleen naar een lokatie.

Verschaf je geen toegang door vernieling.

Laat alles achter zoals je het aangetroffen hebt.

Neem nooit iets mee van de lokatie (het blijft diefstal).

Bekladden, slopen of vernielen is uit den boze.

Deel geen lokatie gegevens met anderen.

Laat geen rommel achter.

Maak geen lawaai, probeer je onopvallend te gedragen.

Pas op met instabiel ogende delen.





Bedankt voor
de aandacht!

